



## Matériel nécessaire pour tricoter ce doudou

### Dimensions :

25 cm de hauteur

### Fournitures :

- Qualité Partner 6 de Phildar (50 % polyamide, 25 % laine peignée et 25 % acrylique) : 2 pelote coloris Blanc ; 1 pelote coloris Ecrú ; quelques aiguilles de fil coloris Acier
- Aiguilles n°6
- Bourrage synthétique

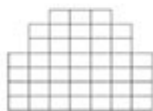
### Échantillon :

- Un carré de 10 cm en jersey
- Aiguilles n°6 = 15 m. et 21 rgs.

### Technique :

- Jersey endroit
- Broderie au point lancé

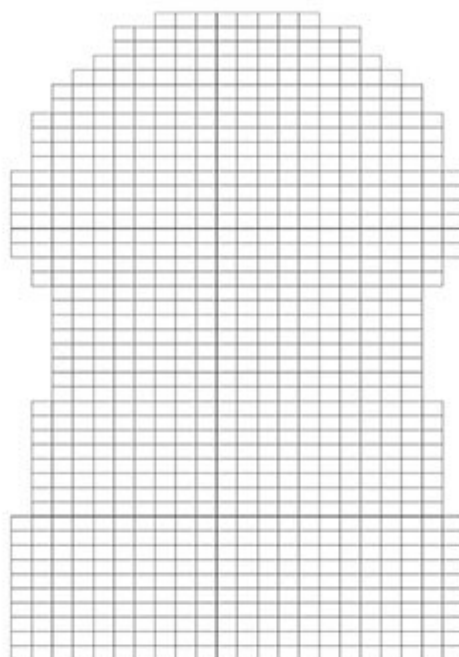
□ = 1 m. et 1 rg  
 ▼ = Broderie au pt lancé



OREILLE  
tricoter 4 fois

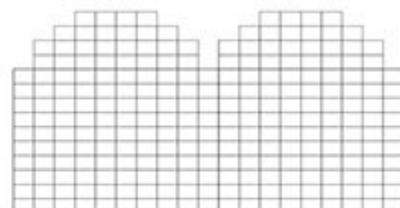
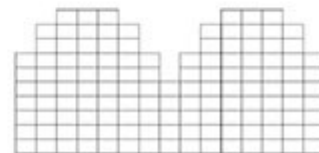


MUSEAU  
tricoter 1 fois



CORPS  
tricoter 2 fois

BRAS  
tricoter 2 fois



JAMBE  
tricoter 2 fois